



PelTec-Compact

VYSOCE ÚČINNÝ KOTEL NA PELETY



Ocelový teplovodní kotel PelTec-Compact je určen ke spalování dřevěných pelet. Kotel disponuje funkcí automatického samočištění spalinových cest a roštu hořáku, což zajišťuje spolehlivý provoz i při použití pelet nižší kvality. Vestavěná lambda sonda s modulačním ventilátorem umožňuje optimální spalování a vysokou využitelnost kotle. Multifunkční digitální regulace kotle s 7" dotykovým displejem umožňuje ovládání jednoho topného okruhu se směšovacím ventilem v závislosti na venkovní teplotě a ohřevu užitkové vody. Snadnou a rychlou instalaci kotle zajišťuje zabudovaný hydraulický přepínací modul s ochranou zpětného toku. Kompaktní rozměry a vestavěné vybavení kotle, jako je například vakuová turbína, zaručují snadnou instalaci a vysoký komfort vytápění.

VLASTNOSTI KOTLE

KOMPAKTNÍ DESIGN

Kotel zabere velmi malý prostor v místnosti.

INTERAKCE

Velký 7" dotykový displej s WiFi.

VYBAVENÍ

Lambda sonda, hydraulický přepínací modul, bezpečnostní prvky, ochrana zpětného toku, expanzní nádrž a vakuová turbína.

"ZELENÝ" KOTEL

Nízké emise spalin regulované lambda sondou.



MONITOROVÁNÍ, OVLÁDÁNÍ PŘES INTERNET A SPRÁVA KOTLE



Přístup ke kotli prostřednictvím chytrého telefonu, tabletu nebo počítače. Ovládání hodnot pomocí intuitivního grafického rozhraní.



Připojení k domácí Wi-Fi síti.



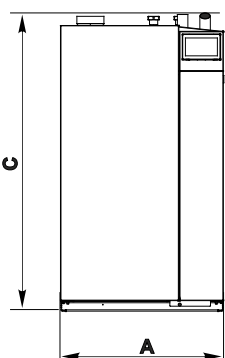
Podrobné statistiky provozu kotle.



Teplotní kontrola, on-line ovládání zapnutí/vypnutí kotle a změna parametrů.



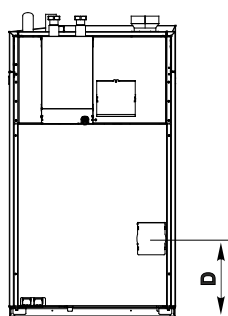
Historie teplot. Chybové zprávy a upozornění.



Multifunkční ovládání kotle pomocí 7" dotykového displeje.



Řez kamen



TECHNICKÉ VLASTNOSTI

PelTec-Compact		12	18	24
Nominální tepelný výkon	(kW)	12	18	24
Rozsah tepelného výkonu	(kW)	3,6-12	5,4-18	7,2-24
Vnější průměr kouřovodu	Ø(mm)	100	130	130
Napojení - Hlavní/zpětný tok	(R)	6/4"	6/4"	6/4"
Napojení - Vypouštění (odvodnění)	(R)	1/2"	1/2"	1/2"
Max. provozní teplota	(°C)	90	90	90
Objem vody v kamnech	(l)	61	91	91
Max. provozní tlak	(bar)	3	3	3
Objem zásobníku na pelety	(l)	47,7	47,7	47,7
Šířka (A)	(mm)	680	780	780
Hloubka (B)	(mm)	1135	1205	1205
Výška (C)	(mm)	1430	1430	1430
Výstup čerstvého vzduchu (D)	(mm)	368	368	368
Hmotnost	(kg)	380	440	440
Energetická třída		A ⁺	A ⁺	A ⁺

